



GEMEINSCHAFT

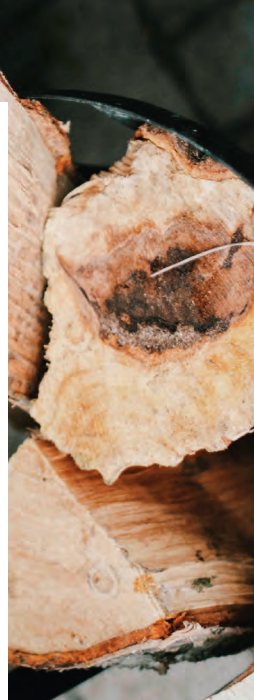
Weihnachtszeit gemeinsam geniessen und die Seele stärken

Sumiswald BE

23.12. bis 02.01.2020

„Wie fruchtbar ist der kleinste
Kreis, wenn man ihn wohl zu
pflegen weiss.“

Johann Wolfgang von Goethe



Kursinhalt

- Gemeinschaftsgefühl, gemeinschaftliches Beisammensein, wertvolle zwischenmenschliche Kontakte
- Freundschaften pflegen
- Spazieren, malen, musizieren, basteln, spielen, tanzen oder zuhören: Dabei entspannen wir uns und sind ganz im Hier und Jetzt

Zusätzliche Informationen

Das Haus verfügt über eine gute Infrastruktur, der Ort ist rollstuhlgängig und bietet viele Spaziermöglichkeiten.



ORT

DLZ Sumiswald AG
Spitalstrasse 16
3454 Sumiswald
www.dlz-sumiswald.ch



ZIMMER

Einzel- und Doppelzimmer mit
fliessend Wasser,
teilweise mit Dusche/WC resp.
Etagendusche/-WC



TEILNEHMER

22 erwachsene Personen mit einer
Körperbehinderung



LEITUNG

Mario Tobler
Blattackerstrasse 3
9435 Heerbrugg
071 558 58 75, 076 420 12 33
mario.tobler@sunrise.ch
Marthi Feldmann
Bruchhaus 58
4943 Oeschenbach
062 965 40 72, 079 766 23 10
mfeldm@bluewin.ch



PREIS INKL. MWST

ASPr-SVG-Mitglieder

CHF 810

Nicht-ASPr-SVG-Mitglieder

CHF 970

Reisekosten nicht inbegriffen

Haben Sie Anspruch auf Ergänzungsleistungen? Senden Sie uns bitte eine Kopie Ihrer Verfügung. Wir werden Ihre Unterlagen vertraulich prüfen und abklären, ob Sie von einer finanziellen Unterstützung profitieren können.

Anmeldung

Online: www.aspr-svg.ch >> Kurse

Per Post: Formular in der Heftmitte

Anmeldeschluss: 31.08.2019